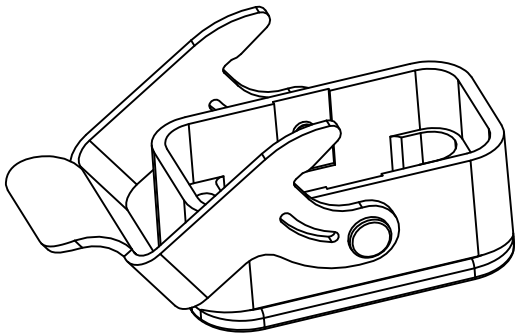


面板开孔图  
 Panel cut out



技术参数:

- 材料:
  - 下壳: 压铸锌
  - 锁扣: 不锈钢
- 表面处理: 镀镍
- 颜色: -
- 温度范围: -40℃ - +125℃
- 防护等级: IP65 (联锁状态, IEC 60529)
- 出线方向: -
- 出线孔数: -
- 螺纹规格: -

Technical specification:

- Material:
  - housing: zinc die-cast
  - locking: stainless steel
- Surface: Nickel plated
- Colour: -
- Temperature range: -40℃ - +125℃
- Degree of protection: IP65  
 (acc.to IEC 60529 for coupled connector)
- Cable entry: -
- No. of cable entries: -
- Thread size: -

						表面处理 Finish	-			图号 Drawing No.	-
						材料 Material	-			产品代号 Part Code	EMC.HC-BK-1L/S
标记 Mark	处数 Number	变更描述/Description			签名 Signature	日期 Date	比例 Scale	版本 REV.	重量 Weight	数量 Qty.	产品料号 Part No.
绘图 Drawn	WL	KANG	2017.2.16	标准化 Stand.	-	-	1:1	V1.0	59g	-	1306083251001
审核 Checked	ZW	WU	2017.2.16								产品名称 Part Name
工艺 Process	-	-	-	批准 Approved	YY	LUO	2017.2.16	All Dimensions in mm Original Size DIN A 4			产品名称 Part Name
										厦门唯恩电气有限公司 XIAMEN WAIN ELECTRICAL CO.LTD	