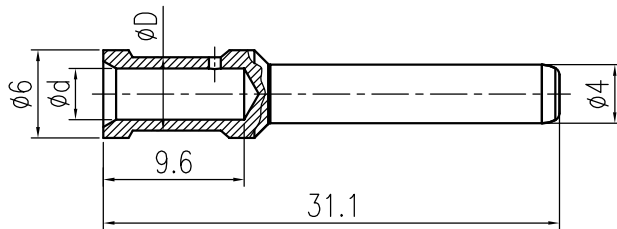


日期/Date	档案员 Filing Clerk	线径/Wire Gauge		d	D	剥线长度 Stripping length	重量/Weight g
		mm <sup>2</sup>	AWG				
1		1.5	16	1.75	3	9	3.55
		2.5	14	2.25	3.5	9	3.54
		4	12	2.85	3.9	9.6	3.46
		6	10	3.5	5	9.6	3.59
		10	8	4.3	5.6	15	3.48

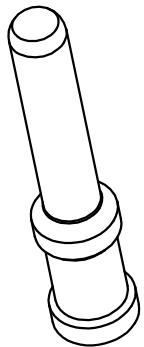


技术参数:

- 材料: 铜合金
- 表面处理: 镀金
- 额定电流: 40A
- 接触电阻:  $\leq 1\text{m}\Omega$
- 线径范围:  $1.5-10\text{mm}^2$  (16-8 AWG)
- 可插拔次数:  $\geq 500$

Technical specification:

- Material: copper alloy
- Surface: hard-gold plated
- Rated current: 40A
- Contact resistance:  $\leq 1\text{m}\Omega$
- Wire gauge:  $1.5-10\text{mm}^2$  (16-8 AWG)
- Mating cycles:  $\geq 500$



						表面处理 Finish	-		图号 Drawing No.	-	
						材料 Material	-		产品代号 Part Code	CCGMH-XX	
标记 Mark	次数 Number	变更描述/Description		签名 Signature	日期 Date		比例 Scale	版本 REV.	重量 Weight	数量 Qty.	产品料号 Part No.
绘图 Drawn	BQ LUO	18.10.2010	标准化 Stand.	-	-	2:1	V1.0	-	-	产品名称 Part Name	-
审核 Checked	P RAO	18.10.2010									
工艺 Process	-	-	批准 Approved	YY LIN	18.10.2010			All Dimensions in mm Original Size DIN A 4			厦门唯恩电气有限公司 XIAMEN WAIN ELECTRICAL CO.LTD